



A QUIÉN PEDIR AYUDA EN LA UNIVERSIDAD

Psicoeducativo

A quién pedir ayuda en la universidad

Dentro de la UTALCA encontrarás diversos grupos de personas que trabajan brindando apoyo a los estudiantes cuando lo requieren, pero **¿cómo saber dónde ir?** Aquí te lo detallamos:



APRENDIZAJE

Recurre directamente al docente del módulo asistiendo a los horarios de atención de estudiantes que se detallan en el syllabus. **¡No tengas miedo de participar en estas instancias!** Aprovechalas para poder resolver tus dudas y clarificar el contenido revisado.

Consulta a tu ayudante, en caso de que haya alguien asignado.

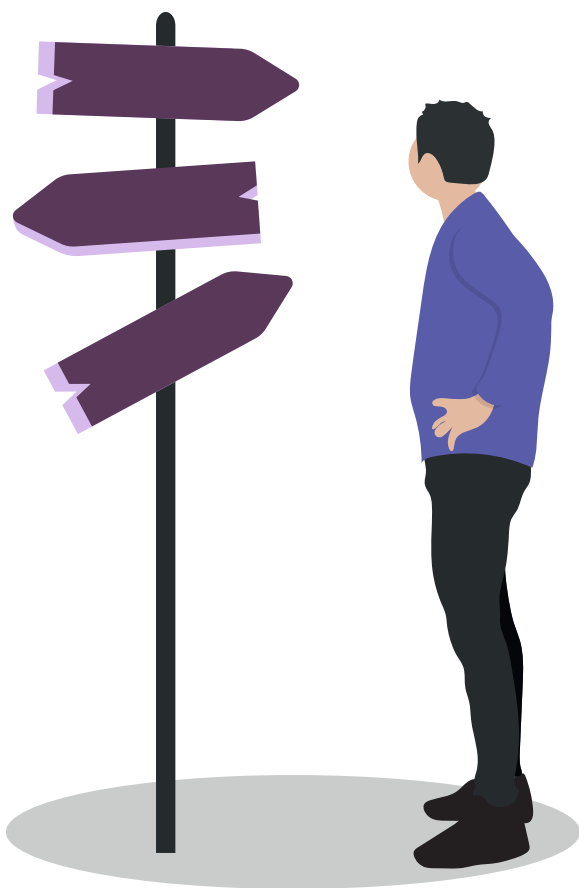
En caso de que participes de las tutorías pares puedes clarificar tus dudas con el tutor asignado.

EJEMPLOS

- 1 Tienes **dudas** con la realización de un ejercicio.
- 2 **No comprendes bien** el contenido de un módulo.
- 3 Necesitas más ejercicios para **repasar la materia**.
- 4 Te gustaría recibir **orientación sobre las evaluaciones** del módulo.

ORIENTACIÓN

Acude a tu Director de Escuela o Jefe de Carrera según sea el caso, ellos podrán ayudarte con dudas relacionadas con la carrera, con los reglamentos de la universidad, dónde solicitar apoyo en caso de problemas, etc. Puedes solicitar una hora de atención con su asistente.



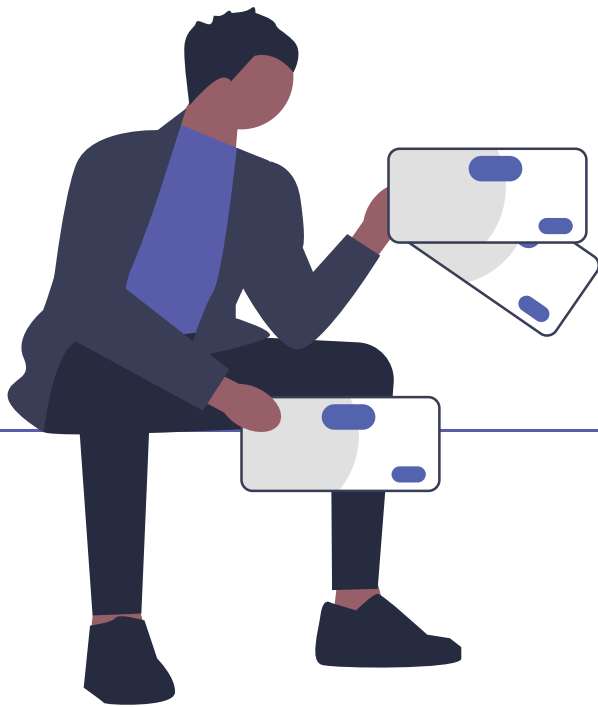
EJEMPLOS

- 1 Quieres saber más respecto a los **módulos que cursarás** durante el año.
- 2 Te interesa conocer más respecto a las **áreas de perfeccionamiento** de tu carrera.
- 3 Necesitas orientación respecto a **módulos reprobados o situación académica**.
- 4 Quieres reportar alguna **situación irregular**.

BECAS Y FINANCIAMIENTO

En **Dirección de Bienestar Estudiantil** te orientarán en caso de tener dudas con becas, beneficios y ayudas tanto estatales como institucionales. Podrán apoyarte además en procesos de acreditación socioeconómica. Para contactarte con ellos puedes escribir a bienestar-estudiantil@utalca.cl. Puedes encontrar más información en vde.otalca.cl.

En **Dirección de Crédito** te podrán informar respecto a temáticas relacionadas con créditos estatales e institucionales.



EJEMPLOS

- 1 Quieres postular a las **Becas Institucionales**.
- 2 Tienes consultas respecto a tu **gratuidad u otro beneficio**.
- 3 Estás adportas de **perder el beneficio estatal** que financia tus estudios y necesitas saber qué pasará con tus estudios.
- 4 Necesitas realizar una **acreditación socioeconómica**.
- 5 Requieres apoyo para **apelar** a la Beca Presidente de la República (BPR).

SALUD

La **Dirección de Salud del Estudiante** ofrece prestaciones de servicios en: **enfermería, medicina, nutrición, obstetricia, psicología y odontología**. Además cuentan con convenios a los cuales puedes acceder como estudiante. Los servicios ofrecidos por la Dirección de Salud se encuentran disponibles en los diferentes campus según disponibilidad, puedes encontrar más información en vde.utralca.cl.

Además, son los responsables de realizar distintas campañas de prevención y promoción de salud en los diferentes campus de la Utalca.

Para solicitar atención debes enviar un correo a dse@utralca.cl indicando tu nombre completo, rut, carrera, teléfono de contacto y la prestación que necesitas.



EJEMPLOS

1

Quieres **mejorar tus hábitos alimenticios**, puedes solicitar atención con la Nutricionista.

2

Sospechas que tienes caries, puedes solicitar una hora de atención en tu utalcanet.

3

Necesitas **orientación psicológica**, puedes enviar un correo a dse@utralca.cl



¿Quieres recibir orientación para optimizar tu estudio en la universidad?

CONTAMOS CON PROFESIONALES EXPERTOS EN EL APRENDIZAJE QUE TE PUEDEN ORIENTAR

[SOLICITA NUESTRO APOYO](#)



[Sitio Web de CIMA](#)



[Ver más fichas](#)



[Solicita más información](#)